

Appartement meublé de 1.5 pièces

Quartier gare de Cornavin. Proche du lac, du centre-ville et de toutes les commodités.

Joli studio comprenant : une pièce à vivre (coin salon - chambre à coucher) donnant sur cour - une kitchenette indépendante équipée - une salle de bains/WC.

Atout : internet + connexion wifi

GENEVE

Rue de Lausanne 68

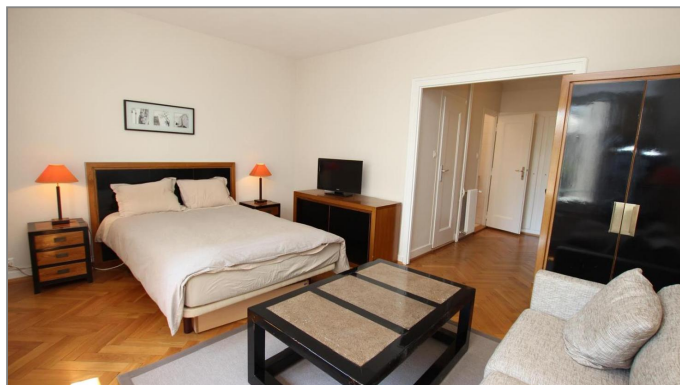
Etage : 1er

Surface habitable : 35 m2

Loyer : CHF 2'000

Forfait électricité : CHF 60

Référence : LA68-LA68GIN103



Rue de Lausanne 68 , GENEVE

