

## Chambre meublée

Quartier de Florissant. A proximité directe de toutes les commodités telles que transports publics et commerces.  
Libre au 1er septembre

Chambre individuelle comprenant un coin lavabo. La salle de douche et les toilettes sont à disposition sur le palier.

## GENEVE

Crespin 20

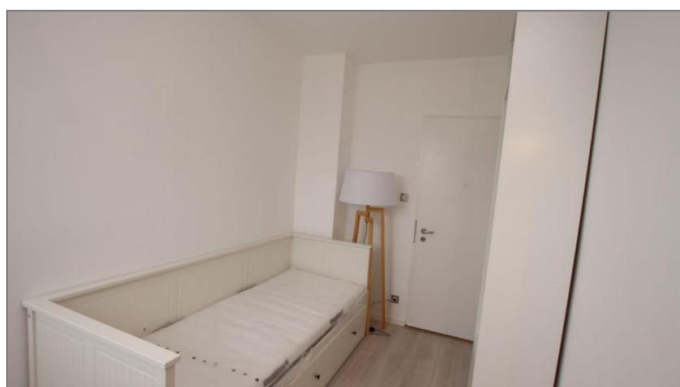
Etage : 8ème

Surface : 10 m2

**Loyer : CHF 675**

Forfait électricité : CHF 40

Référence : CR20-CR20PAR1008





Rue du Parc 4 / 1207 GENEVE • tél. + 41 (0)22 312 04 50 • fax + 41 (0)22 312 04 75 • [www.nettilac.ch](http://www.nettilac.ch) • [info@nettilac.ch](mailto:info@nettilac.ch)

Crespin 20, GENEVE